

築地浜離宮ビル(B1F)

東京都中央区築地5-3-3

- 都営地下鉄 大江戸線 『築地市場』駅 徒歩 4分
- 東京メトロ 日比谷線 『築地』駅 徒歩 8分
- " 『東銀座』駅 徒歩10分
- JR線 『新橋』駅 徒歩13分

● B1F募集概要

部屋番号 6 119.27㎡ (36.08坪)
 部屋番号 8 99.77㎡ (30.18坪)
 部屋番号 9 28.44㎡ (8.6坪)

8・9は連結相談可。(一部構造壁あり)

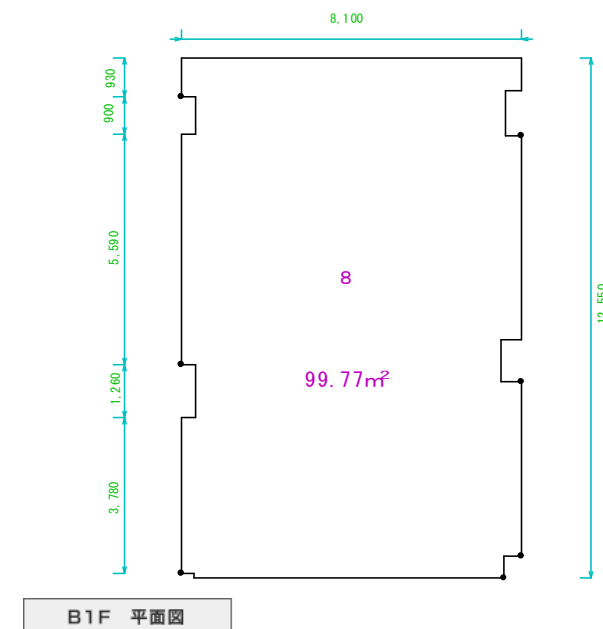
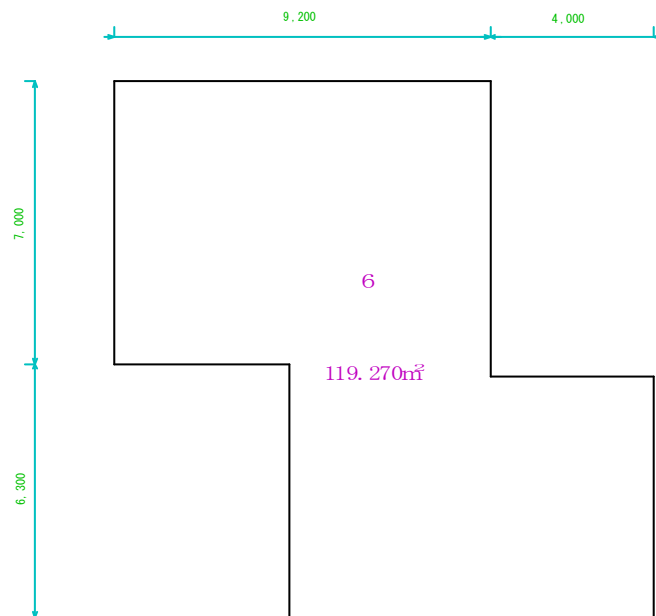
用途 事務所・倉庫
 店舗(非飲食系)

現況 空室 6・9はスケルトンです。
 8は倉庫(オフィス仕様)

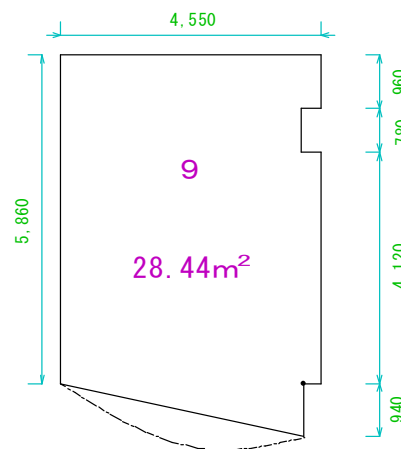
賃料 相談

共益費 相談

敷金 12ヶ月



B1F 平面図



※ 破線部は求積不能とし面積から除外



東京マツダ販売株式会社

ビル事業部

TEL. 03-3551-5439

〒104-0032 東京都中央区八丁堀1-10-7

担当 米澤

- 名称 築地浜離宮ビル ●所在 東京都中央区築地5-3-3 ●交通 大江戸線築地市場 徒歩4分他
- 構造 RC・SRC造 14階地下2階建 ●竣工 1980年10月 ●エレベータ 4台(人荷・非常用EV含む)
- 駐車場 空有 平面自走式(地下) 月極 50,000円(1台/税別)(敷金2ヶ月) ●警備方式 有人常駐警備
- B1F空調方式 セントラル空調のみ セントラル空調コアタイム 7:30~19:00

※当ビルの設計は新耐震設計法以前に設計されておりますが、高さが45m以上の高層建築物となっているため、(旧)建築基準法38条に基づく認定により設計施工されており、弊社では一定の耐震性は確保されていると判断しております。